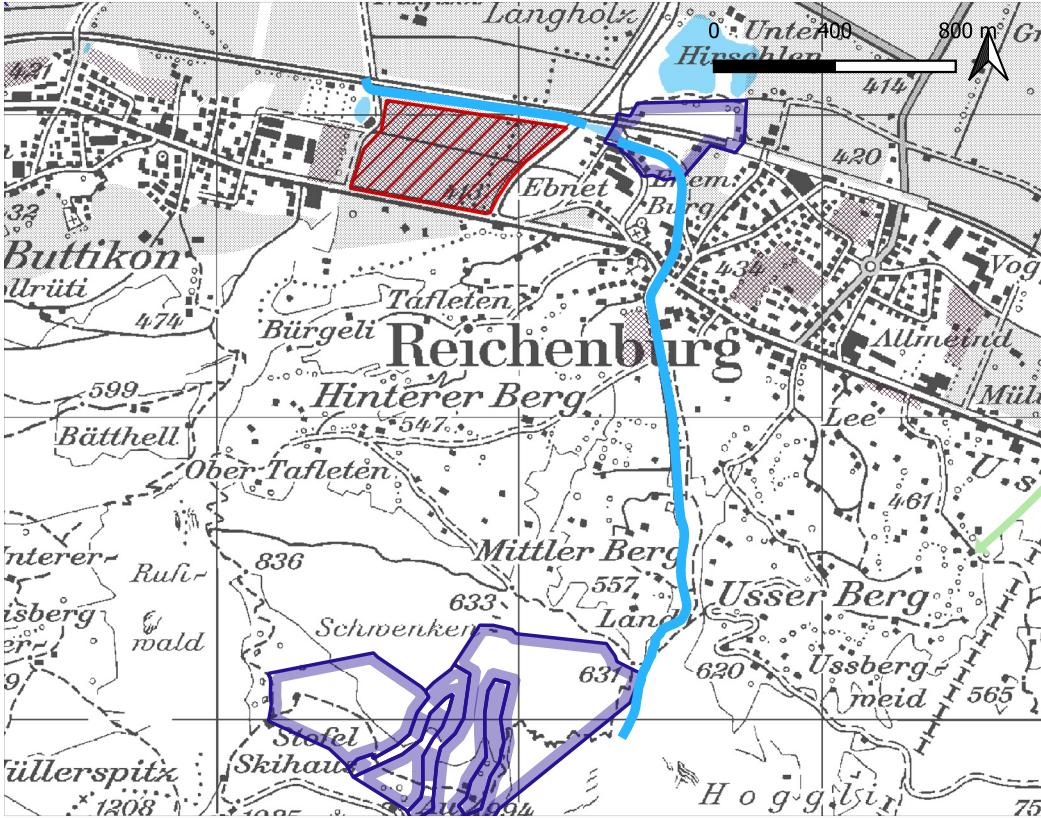


Handlungsbedarf Fließgewässer
Objektblätter Fließgewässer (Dezember 2020)

Objektblatt Nr. **M8**
 Gewässer **Rütibach**

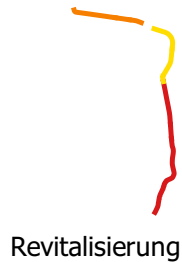
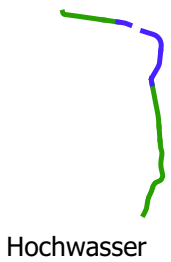
Koordinationsbedarf Stufe Richtplan

Lokalisation



- Entwicklungsschwerpunkt Arbeiten
- Fruchtfolgefläche
- Grundwasserschutzzone Genehmigt
- Retentionsraum
- Siedlungsentwicklungsgebiet

Herleitung der Priorität



- Prioritäten**
- sehr hoch
 - hoch
 - mittel
 - gering
 - sehr gering

Objektbeschreibung	
Bezirk	March
Gemeinde	Reichenburg
Wuhrkoorporation	Rütibach
Länge Gewässer	2900 m
Stand der Planung	- Gewässerkonzept Linthebenemelioration (in Arbeit, 2019-) - Variantenstudium Rückbau Geschieb-/Schlammsammler ASTRA (2017/18) - Bauprojekt Rückbau Geschiebe-/Schlammsammler ASTRA (in Arbeit, 2020-)
Projekttyp	Revitalisierungsprojekt
Projekthinweis	- Koordination mit Sanierung Geschiebehaushalt (Art. 43a GSchG) - Koordination mit Linthebenemelioration - Koordination mit Rückbau Geschiebe-/Schlammsammler ASTRA im Gebiet Ebnet - Koordination mit Melioration
Planungsfrist	2020-2024
Umsetzungsfrist	2025-2029

Richtplaneintrag	
Koordinationsstand	Vororientierung
Koordinationshinweis	<ul style="list-style-type: none"> - Bauzonen - Landschaftstyp: Meliorationsgeprägte-Agrarlandschaft - Siedlungsentwicklungsgebiet - EntwicklungsschwerpunktArbeiten - Fruchtfolgefläche - GrundwasserSchutzzoneGenehmigt: Hirschlen - GrundwasserSchutzzoneGenehmigt: Gottlieben
Bemerkung	-